

Passend onderwijs



Over Atalenta

Atalenta is een vooruitstrevende en eigentijdse organisatie voor kinderopvang en primair onderwijs. Met 29 basisscholen waaronder een school voor speciaal basisonderwijs en 25 kinderopvanglocaties vind je ons in de gemeenten Bergeijk, Cranendonk, Heeze-Leende, Valkenswaard, Waalre en Eindhoven. Daarnaast heeft Atalenta een voorziening voor nieuwkomers (expertisecentrum anderstaligen) en twee internationale kinderopvanglocaties.

Op de scholen van Atalenta staat eigentijds, kwalitatief hoogwaardig onderwijs centraal, waarbij we de mogelijkheden en interesses van elk kind omarmen. We streven naar gelijke kansen voor alle kinderen en streven naar thuis nabij onderwijs op een passende plek.

Dat begint bij een sterke basis die wordt geboden door onze leerkrachten. De impact van het handelen van de leerkracht staat bij ons centraal en zorgt ervoor dat leerlingen zich zo optimaal mogelijk kunnen ontwikkelen. We ondersteunen de leerkrachten om deze sterke basis zo goed mogelijk te bieden.

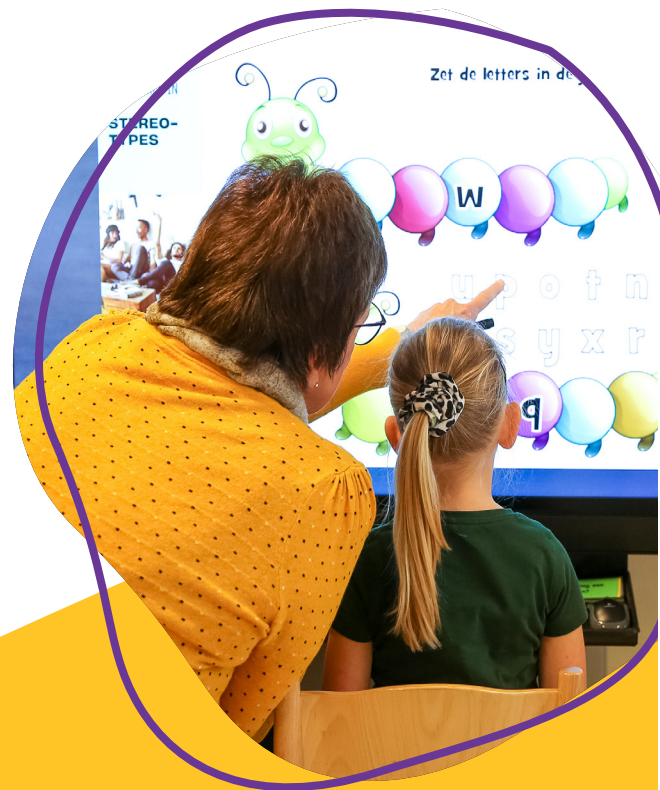


Passend onderwijs

Vanaf 1 augustus 2014 is de Wet Passend Onderwijs van kracht. Met Passend Onderwijs streven we naar een zo passend mogelijke onderwijsplek voor alle leerlingen dus ook voor leerlingen die extra ondersteuning nodig hebben. Atalanta heeft zorgplicht voor alle leerlingen die aangemeld zijn op één van onze scholen. Wanneer een leerling extra ondersteuning nodig heeft, doen wij een zo passend mogelijk onderwijsaanbod.

De basisondersteuning is wat een school minimaal doet om al haar leerlingen onderwijs te geven dat past bij hun mogelijkheden en talenten. Wanneer de ondersteuningsbehoefte van een leerling groter is dan binnen de basisondersteuning haalbaar is, kan de school een beroep doen op de extra ondersteuning binnen de regio of binnen de organisatie.

Het kan ook zijn dat de ondersteuning die de leerling nodig heeft om zich goed te kunnen ontwikkelen, niet op de betreffende basisschool geboden kan worden. Dan gaat de school, samen met de ouders/verzorgers, op zoek naar een meer passende school. Dit kan een andere basisschool (binnen de regio) zijn of er kan gekozen worden voor een SBO-setting.





Ouders als educatief partner

Ouders zijn bij Atalenta belangrijke partners. Daarom stimuleren wij ouderbetrokkenheid bij het onderwijs. Uitgangspunt daarbij is wederzijds respect en vertrouwen.



Wij willen samenwerken met ouders en daarmee bedoelen we dat we samen verantwoordelijk zijn voor het schoolsucces van uw kind. De school en ouders gaan samen in dialoog. Vanuit school zijn de leerkracht, de kwaliteitsondersteuner en de directeur de onderwijsprofessionals. We hechten waarde aan transparantie en openheid. Bij een gesprek zijn de bedoelingen voor alle aanwezigen helder en ligt de nadruk op de positieve kanten en mogelijkheden van de leerling, zoals zijn interesses en talenten. Deze positieve aspecten bieden aanknopingspunten voor het ondersteunen van de behoeften.

In deze brochure vertellen we u graag meer over **onze
ondersteuningsstructuur**

Atalenta, onze aandacht reist met je mee

De ondersteuningsstructuur van de school



Wanneer blijkt dat uw kind een specifieke onderwijsbehoefte heeft, wordt in eerste instantie geprobeerd om binnen de mogelijkheden van de school deze ondersteuning te bieden.

Voor sommige leerlingen is het wenselijk om de ontwikkeling uitgebreider te bespreken met interne onderwijsprofessionals, zoals de kwaliteitsondersteuner. Dit doen we door middel van een leerlingbespreking. Het doel van deze bespreking is om met elkaar vast te stellen hoe we de ontwikkeling van de leerling optimaal kunnen ondersteunen en wat daarvoor nodig is op school, in de klas en thuis. Ook de ouders zijn hier altijd direct of indirect bij betrokken. Er worden doelen geformuleerd en afspraken gemaakt. Deze worden na een afgesproken periode geëvalueerd. Zijn de doelen behaald, dan kan de leerling weer aansluiten bij het basisaanbod.



Extra ondersteuning

De extra ondersteuning die geboden wordt bestaat uit lichte ondersteuning op school, eventueel aangevuld met extra ondersteuning van een expert.

De lichte ondersteuning is de ondersteuning die bovenop de basisondersteuning gegeven kan worden met behulp van de middelen lichte ondersteuning.

De leerling heeft dusdanig ondersteuningsbehoeften dat de ondersteuning niet binnen de basisondersteuning kan worden gerealiseerd. Er is op één of meerdere didactische gebieden geen sprake meer van aansluiting bij de reguliere doelen. Het kan ook zijn dat een leerling extra ondersteuning nodig heeft vanwege meer-en of hoogbegaafdheid, sociaal-emotionele, gedragsmatige en/of werkhoudingsvragen. Wanneer de huidige basisschool de ondersteuning kan bieden, organiseren zij dit zelf, eventueel met ondersteuning van een interne of externe specialist. De leerling blijft met de inzet van de extra ondersteuning op de eigen basisschool.



Het ondersteuningsteam

Als er sprake is van een meer complexe onderwijsbehoefte dan wordt dit besproken in het ondersteuningsteam (OT). Dit ondersteuningsteam wordt geleid door een trajectbegeleider. De trajectbegeleider (TB) is de procesbegeleider en heeft een objectieve, onafhankelijke rol. Aan dit overleg nemen naast de school, altijd de ouders, indien mogelijk de betreffende leerling en een interne of externe deskundige (die vanuit zijn/haar expertise van toegevoegde waarde is voor het beantwoorden van de ondersteuningsvraag) deel. Er worden gezamenlijke acties geformuleerd om het onderwijs goed af te kunnen stemmen, waarbij ouders een actieve rol hebben in het meedenken en uitvoeren van de gezamenlijke acties. Zo nodig wordt een vorm van speciale ondersteuning toegekend.



Na een afgesproken periode vindt er een evaluatie plaats met alle betrokkenen. Zijn de doelen behaald, dan kan de leerling weer aansluiten bij het basisaanbod.

Zijn de doelen nog niet of onvoldoende behaald, dan wordt in een vervolg ondersteuningsteamgesprek verkend wat er verder nodig is. Dit kan zijn een verlenging van de lopende ondersteuning, andere vormen van ondersteuning of we kunnen gezamenlijk tot de conclusie komen dat een andere onderwijssetting betere kansen biedt. Dit kan een andere basisschool (binnen de regio) zijn, een school voor speciaal basisonderwijs of een school voor speciaal onderwijs. Wanneer dit het geval is, vraagt de school een toelaatbaarheidsverklaring (TLV) voor het speciaal basisonderwijs (SBO) of voor het speciaal onderwijs (SO) aan.

De Toelaatbaarheidsverklaring (TLV)

De overstap naar een andere onderwijssetting is een traject waarin scholen en ouders intensief samenwerken. In gezamenlijkheid wordt er zorgvuldig gezocht naar een passende onderwijssetting die aansluit bij de onderwijs- en ondersteuningsbehoefte van de leerling. De mogelijkheden worden met ouders besproken. Wanneer er overeenstemming wordt bereikt tussen ouders, huidige school en ontvangende school wordt de TLV aangevraagd bij het SWV.

Samenwerkingsverband Passend Onderwijs de Kempen

Na een procedurele en inhoudelijke check geeft het Samenwerkingsverband Passend Onderwijs de Kempen (SWV PO de Kempen) de formele toelaatbaarheidsverklaring af en kan uw kind aangemeld worden op de school voor speciaal (basis)onderwijs.

Alle schoolbesturen binnen ons samenwerkingsverband voelen de gezamenlijke opdracht om aan alle kinderen in onze samenwerkingsregio passend onderwijs te bieden. Hiervoor hebben wij ons met de andere basisscholen in de regio verenigd in Stichting Passend Onderwijs de Kempen. Vanuit dit verband werken wij nauw samen met gemeenten, scholen voor speciaal (basis)onderwijs en andere instanties en hebben we een dekkend netwerk van scholen binnen handbereik.



Nuttige websites

Voor meer informatie over Passend Onderwijs verwijzen we u graag naar de websites van onze scholen en naar www.podekempen.nl. Hier vindt u ook informatie over het oudersteunpunt waar u met vragen terecht kunt, maar ook voor advies of iemand die even met u meedenkt.